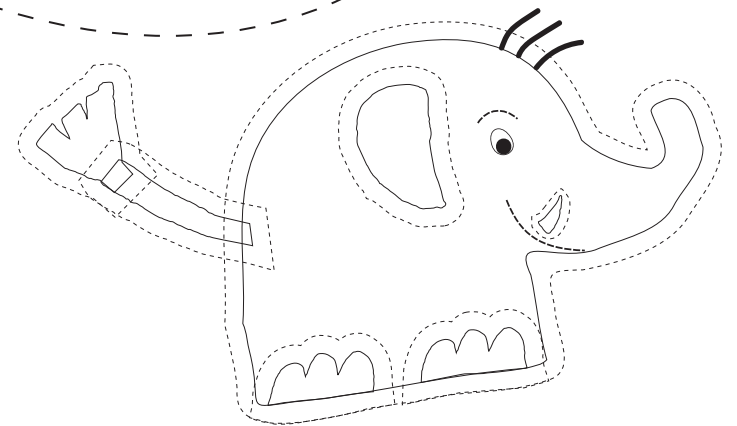


# VORLAGE ELEFANT

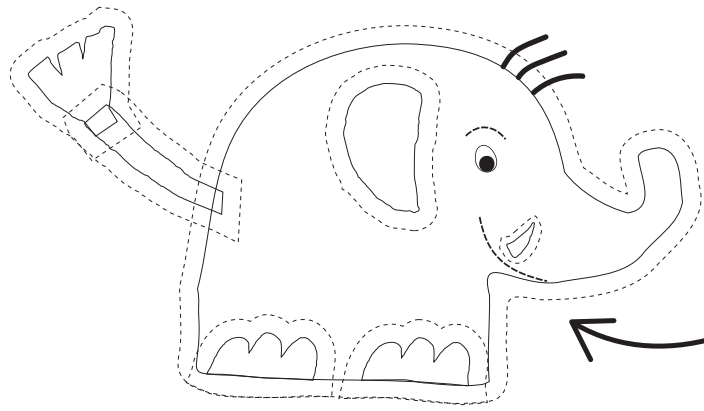
2x KÖRPER

- 1) Teile an der gestrichelten Linie entlang ausschneiden.
- 3) Ohren, Stoßzähne, Schwanz und Quaste auf links zusammennähen.  
Dabei eine Öffnung zum Wenden lassen.
- 4) Teile wenden. Schwanz und Quaste zusammennähen und zwischen die Körperteile (Vorder- und Rückseite) heften.
- 5) Körperteile auf links zusammen nähen (Wendeöffnung!).
- 6) Wenden, mit Watte füllen, zunähen.
- 7) Die Füße innerhalb der Wendeöffnung anheften und mit schrägen Stichen (Stopfgarn) festnähen.
- 8) Ohren, Augen und Stoßzähne annähen
- 9) Pupille, Mund und Augenbraue aufsticken,  
Haare in die Naht einziehen (dicken Knoten nicht vergessen).

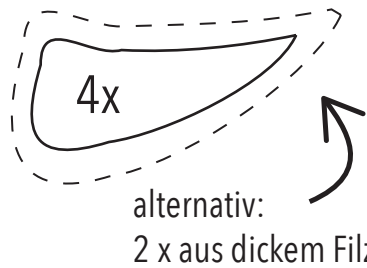
Die Striche markieren die Wendeöffnung



# VORLAGE ELEFANT

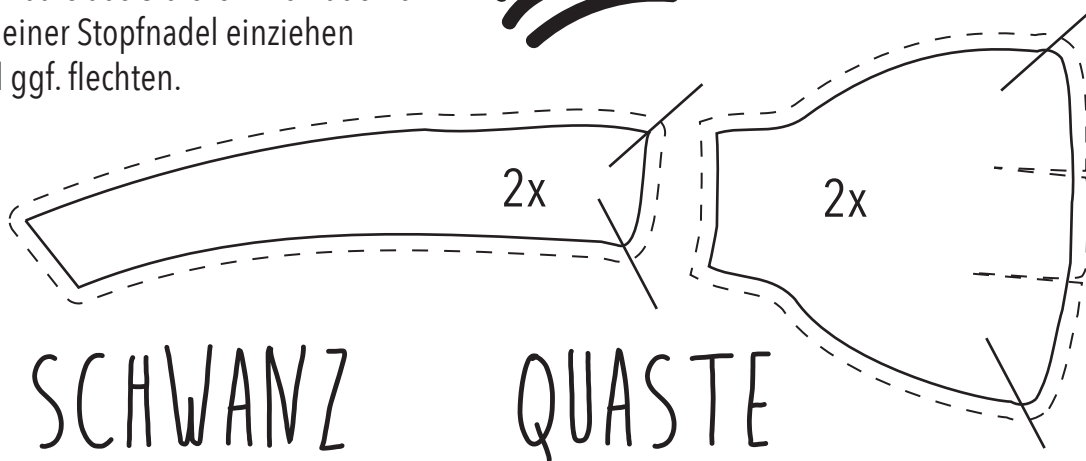
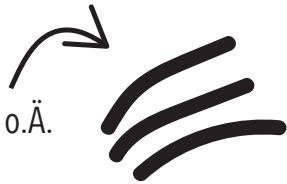


Den Mund habe ich mit Stopfgarn aufgestickt.



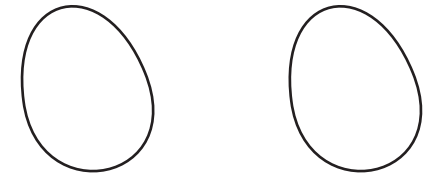
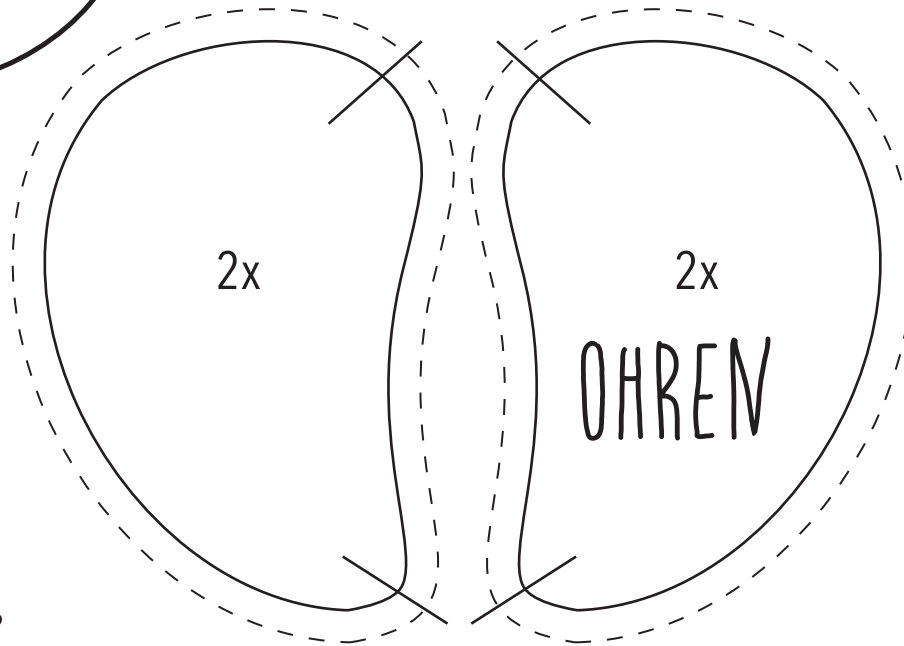
STOSSZAHN

Die Haare aus 3 dicken Wollfäden o.Ä. mit einer Stopfnadel einziehen und ggf. flechten.



SCHWANZ

QUASTE



AUGEN

Die Pupillen und die Augenbrauen habe ich mit Stopfgarn aufgestickt.

